



CHATEAU MAISON BLANCHE

Le Château Maison Blanche. Une demeure somptueuse serrée dans un écrin de prestige - les vignes de la commune d'Yverne et les Dents-du-Midi.



Un lieu exceptionnel mariant l'authenticité et la modernité pour votre événement privé ou d'entreprise.

Ce Château, rénové avec raffinement, se compose de 8 salles permettant une flexibilité jusqu'à 200 personnes, pour :

Soirée de gala – journée ou soirée du personnel – mariage –  
conférence – lancement de produit – exposition – anniversaire –  
concert – réunion de famille – baptême.

Le jardin peut également accueillir une grande tente afin d'accueillir les événements extérieurs.

Le Château Maison Blanche est facilement accessible et possède 3 parkings pouvant recevoir jusqu'à 60 véhicules.

## Nos atouts

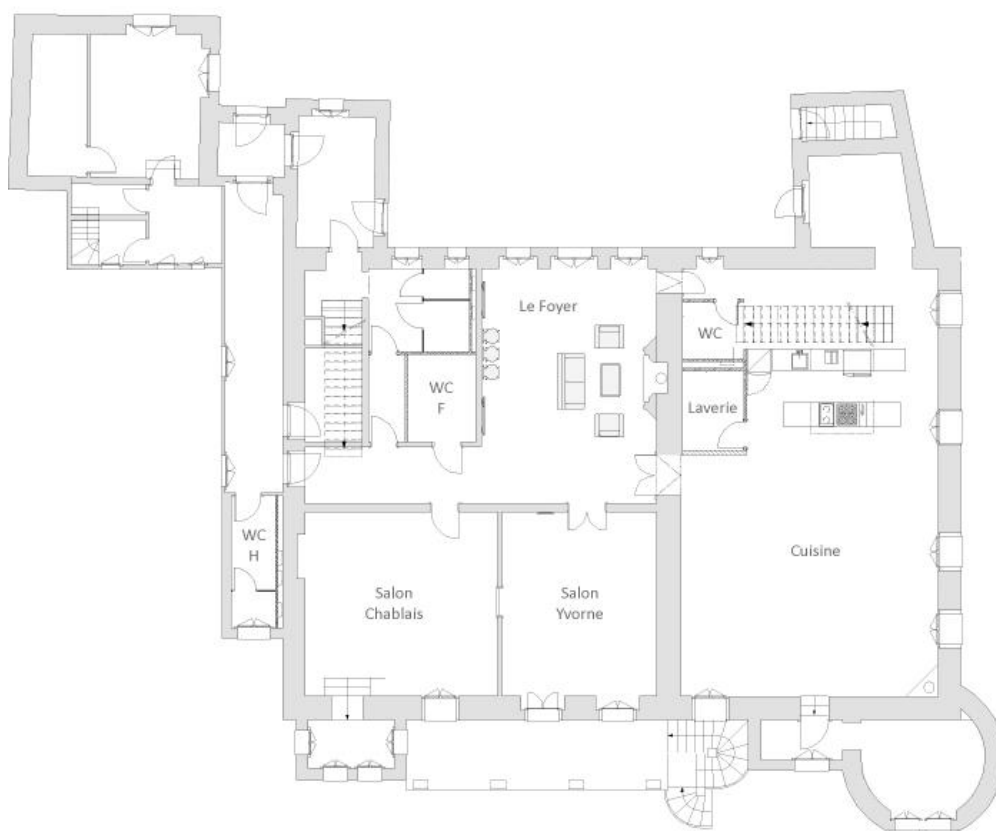
L'aménagement du château se compose comme suit :

- ✓ 6 à 8 salles de travail pour groupes de 7 à 40 personnes, entièrement équipées (tables, chaises, liaisons multimédia, beamer, WIFI gratuit, etc.). Toutes les salles bénéficient de la lumière du jour.
- ✓ 2 salles à disposition pour des entretiens en tête-à-tête, pour des cours particuliers ou pour les besoins administratifs d'une organisation d'événements.
- ✓ une grande salle sous les combles au volume généreux, équipée d'un système multimédia de haute technologie pour pouvoir offrir des conférences d'une excellente qualité (capacité: jusqu'à 100 personnes assises).
- ✓ une cuisine professionnelle de démonstration ouverte.
- ✓ des caves abritant des bouteilles à la qualité sans faille.
- ✓ une cour et un jardin pour des partages conviviaux ou des réceptions quand le temps le permet.
- ✓ 60 places de parc attenantes, d'autres possibilités de stationnement peuvent être facilement organisées.

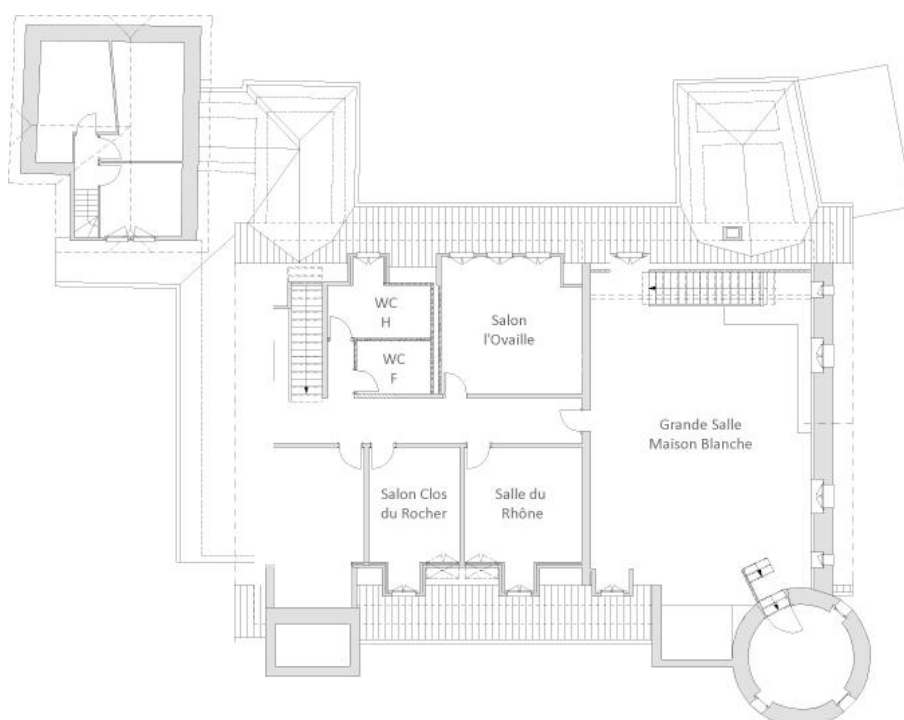


## Plan des salles

### Rez



### 1er étage



## Capacité des salles

	Théâtre	Ecole	Cocktail	banquet	Table ronde	U	Carré / bloc	Surface	Dimensions	Hauteur	Etage
<b>Grande Salle Maison Blanche</b>	100	48	120	80	50	34	40	76 m <sup>2</sup>	8 x 9.5 m	de 2.4 à 11 m	1
Caractéristique	Cette salle multifonctionnelle offre beaucoup de possibilité										
Matériel	Projecteur, écran, flip chart, haut parleur, micro, flip chart.										

	Théâtre	Ecole	Cocktail	banquet	Table ronde	U	Bloc	Surface	Dimensions	Hauteur	Etage
<b>Salon l'Ouille</b>	18	12		10	10	12	16	25 m <sup>2</sup>	4.8 x 5.2 m	2.56	1
Caractéristique	Salon offrant une grande flexibilité et pouvant être utilisée comme salle de sous-commission, salle de cours, salon de cocktail ou de dîner										
Matériel	Chariot avec écran plat 16.9 acceptant les branchements pour le lap top, dvd.										

	Théâtre	Ecole	Cocktail	banquet	Table ronde	Carré	Bloc	Surface	Dimensions	Hauteur	Etage
<b>Salon Clos du Rocher</b>	12	6				6	6	15 m <sup>2</sup>	4.5 x 3.3 m	2.56	1
Caractéristique	Bureau prévu pour des petites réunions, conseil d'administration ou comme secrétariat.										
Matériel	Mobiliers spécifiques à cette salle										

	Théâtre	Ecole	Cocktail	banquet	Table ronde	Carré	Bloc	Surface	Dimensions	Hauteur	Etage
<b>Cuisine</b>	40	24	60	40	40			69 m <sup>2</sup>	8.1 x 8.5 m	2.76	rez
Caractéristique	Salle équipée d'une cuisine ouverte entièrement neuve avec une laverie.										
Matériel	Cuisine prévue également pour donner des cours de gastronomie										

	Théâtre	Ecole	Cocktail	banquet	Table ronde	Carré	Bloc	Surface	Dimensions	Hauteur	Etage
<b>Le Foyer</b>	25		35	20	20		22	37.5 m <sup>2</sup>	5 x 7.5 m	2.87	rez
Caractéristique	Le Foyer est un endroit idyllique pour les pauses cafés, les cocktail et la célébration de petit mariage										
Matériel	Dispose d'une superbe cheminée en molasse										

	Théâtre	Ecole	Cocktail	banquet	Table ronde	Carré	Bloc	Surface	Dimensions	Hauteur	Etage
<b>Salon Yvorne</b>	15		25	10	10		16	29.5 m <sup>2</sup>	6.1 x 4.9 m	2.87	rez
Caractéristique	Salon prédisposer principalement pour les dîners et les cocktails en connexion avec Le Foyer										
Matériel											

	Théâtre	Ecole	Cocktail	banquet	Table ronde	Carré	Bloc	Surface	Dimensions	Hauteur	Etage
<b>Salon Chablais</b>	30	24	40	30	20	24	22	36 m <sup>2</sup>	6 x 6.1	2.87	rez
Caractéristique	Salon offrant une grande flexibilité et pouvant être utilisée comme salle de sous-commission, salle de cours, salon de cocktail ou de dîner										
Matériel	Chariot avec écran plat 16.9 acceptant les branchements pour le lap top, dvd.										



## Conditions 2010 Château Maison Blanche

Nos conditions comprennent un tarif de location des salles par jour. Nos prix s'entendent TVA incluse. **De janvier à mars, les tarifs sont minorés de 10%.**

Salon Yvorne	CHF	350.-
Salon Chablais	CHF	350.-
Salon l'Ouille	CHF	400.-
Le Foyer	CHF	500.-
Salle à manger Cuisine	CHF	650.-
Grande Salle Maison Blanche	CHF	750.-
Forfait exclusivité Château 1 jour	CHF	3'000.-

Ceci comprend:

- ✓ La privatisation du Château Maison Blanche en exclusivité pour la période choisie.
- ✓ La mise à disposition des infrastructures et du mobilier.
- ✓ La mise à disposition des installations techniques (beamer, écran plasma, audio system, etc..)
- ✓ La mise à disposition du jardin et des extérieurs.
- ✓ La mise à disposition de la cuisine et de ses ustensiles.
- ✓ La mise en place des salles à la convenance du client.
- ✓ Le nappage des tables utilisées.
- ✓ Le parage des invités.
- ✓ La coordination entre les divers intervenants de la manifestation

Les plans & détails sont disponibles sur notre site internet. Une documentation spécifique aux forfaits conférence au Château Maison Blanche peut vous être envoyée sur demande.

Rte de Corbeyrier • 1853 Yvorne - Switzerland  
 Tél +41 (0) 24 466 68 69 • Fax +41 (0) 24 466 68 71  
[www.chateau-yvorne.ch](http://www.chateau-yvorne.ch) • [o.fahrni@chateau-yvorne.ch](mailto:o.fahrni@chateau-yvorne.ch)